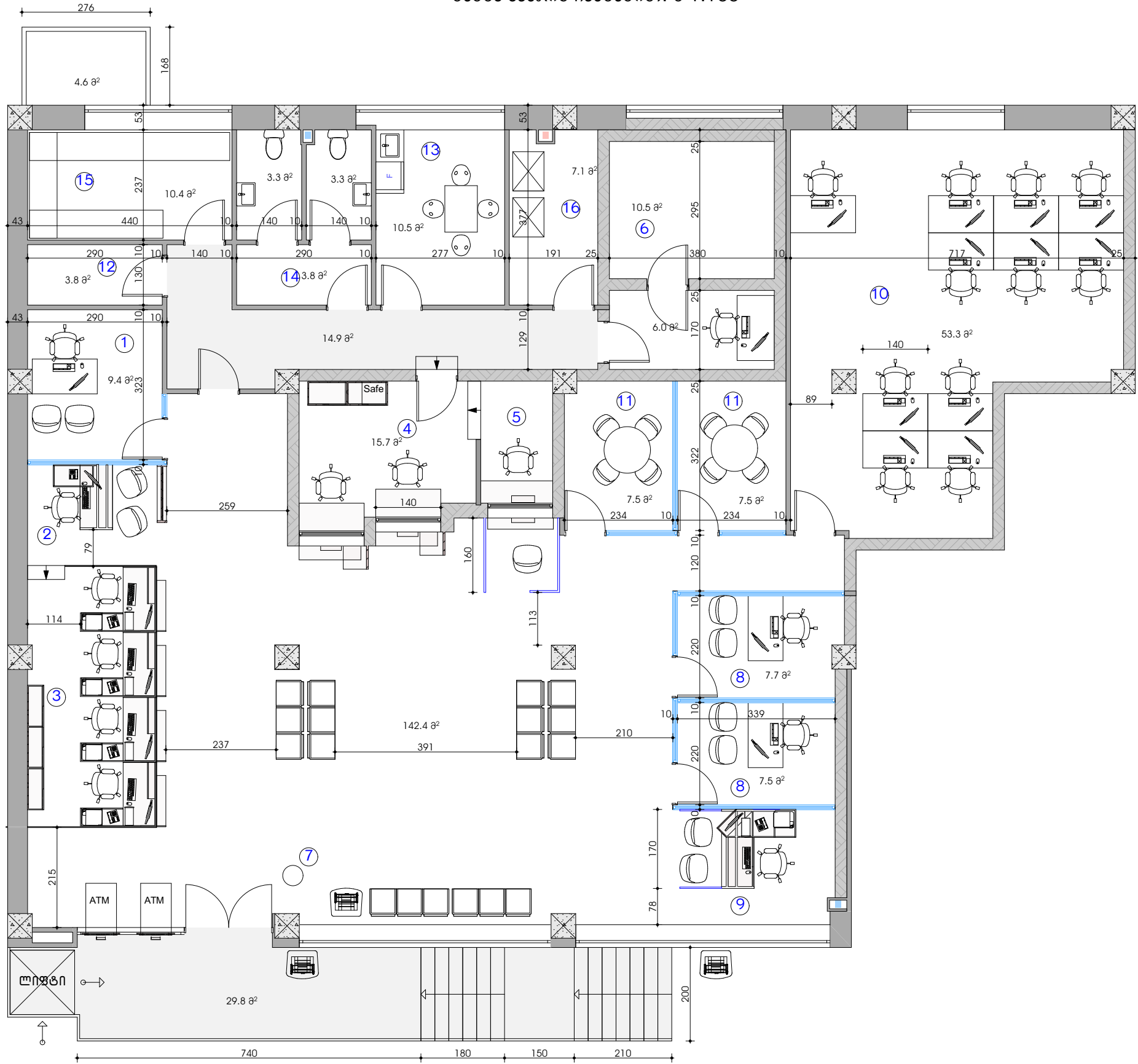


ლიპარი

ახალქალაქის ფილიალი
ლიბერთი ბანკის ახალქალაქის ფილიალის პროექტი

ახალქალაქის ფილიალი
ლიბერთი ბანკის ახალქალაქის ფილიალის პროექტი

გეგმა ავჯის ჩვენებით. მ 1:100



LIBERTY		
ფორმატი A-3	თბილისი-2024	
	დაკვეთა №	
ქსკლინაჰი		
1. ფილიალის მართველი -1		
2. საოპ.მენეჯერი -1		
3. მოლარე ოპ. (ფინიკური პირი) -4		
4. მოლარე -2		
5. ოქრ. ლომბარდი -1		
6. სასაპი		
7. მიმღარი -1		
8. ურთიერთობის მენეჯერი -2		
9. მოლარე ოპ. (ფინიკური -		
იურიდიული პირი)-1		
10. საკრედიტო ოფისერი -11		
11. შეხვედრების ოთახი -2		
12. საგარდაროგე -1		
13. სამზარეულო -1		
14. WC -2		
15. არქივი -1		
16. ტექ.ოთახი -1		
პროგნოზი ნიშნები		
შენიშვნები		
საერთო ფართი; 344.0 მ2		
სასარგებლო ფართი ტიხრების გარეშე; 325.0 მ2		
დაგეგმვა:		
სს ლიბერთი ბანკი		
პრ. სახელმძღვანე:		
ლიბერთი ბანკის ახალქალაქის ფილიალის პროექტი		
მისამართი:		
ახალქალაქი, თავისუფლების ქ. N87/5		
თანამდებობა	გვარი	სახელი
არქიტექტორი	გ. გაყულაშვილი	გ. გაყულაშვილი
არქიტექტორი	გ. გაყულაშვილი	გ. გაყულაშვილი
დაამუშავა	გ. გაყულაშვილი	გ. გაყულაშვილი
დაამუშავა		
თარიღი	2024	ნახა:
მასშტაბი		
სტადია	ფურცელი	ფურცელი
3.		

ახალქალაქის ფილიალი
ლიბერთი ბანკის ახალქალაქის ფილიალის პროექტი
არსებული სიტუაციის ამსახველი ფოტოები

LIBERTY

ფორმები A-3

თბილისი-2024

დაავითა №

ქსკლინაჰია

პრობოტიი ნიშნები

შენიშვნები

დამკვეთი:

სს ლიბერთი ბანკი

პრ. სახელწოდება:

ლიბერთი ბანკის ახალქალაქის ფილიალის პროექტი

მისამართი:

ახალქალაქი, თავისუფლების ქ. N87/5

თანამდებობა	გვარი	საღმრთა
არქიტექტორი	გ. ზაქარაშვილი	<i>გ. ზაქარაშვილი</i>
არქიტექტორი	გ. ზაქარაშვილი	<i>გ. ზაქარაშვილი</i>
დაამუშავა	გ. ზაქარაშვილი	<i>გ. ზაქარაშვილი</i>
დაამუშავა		
თარიღი	2024	ნაზი:
მასშტაბი		
სტადია	ფურცელი	ფურცელი
3.		



Architectural floor plan of a building with dimensions and area calculations in Georgian. The plan shows a complex layout with multiple rooms and corridors. Key dimensions and areas are labeled:

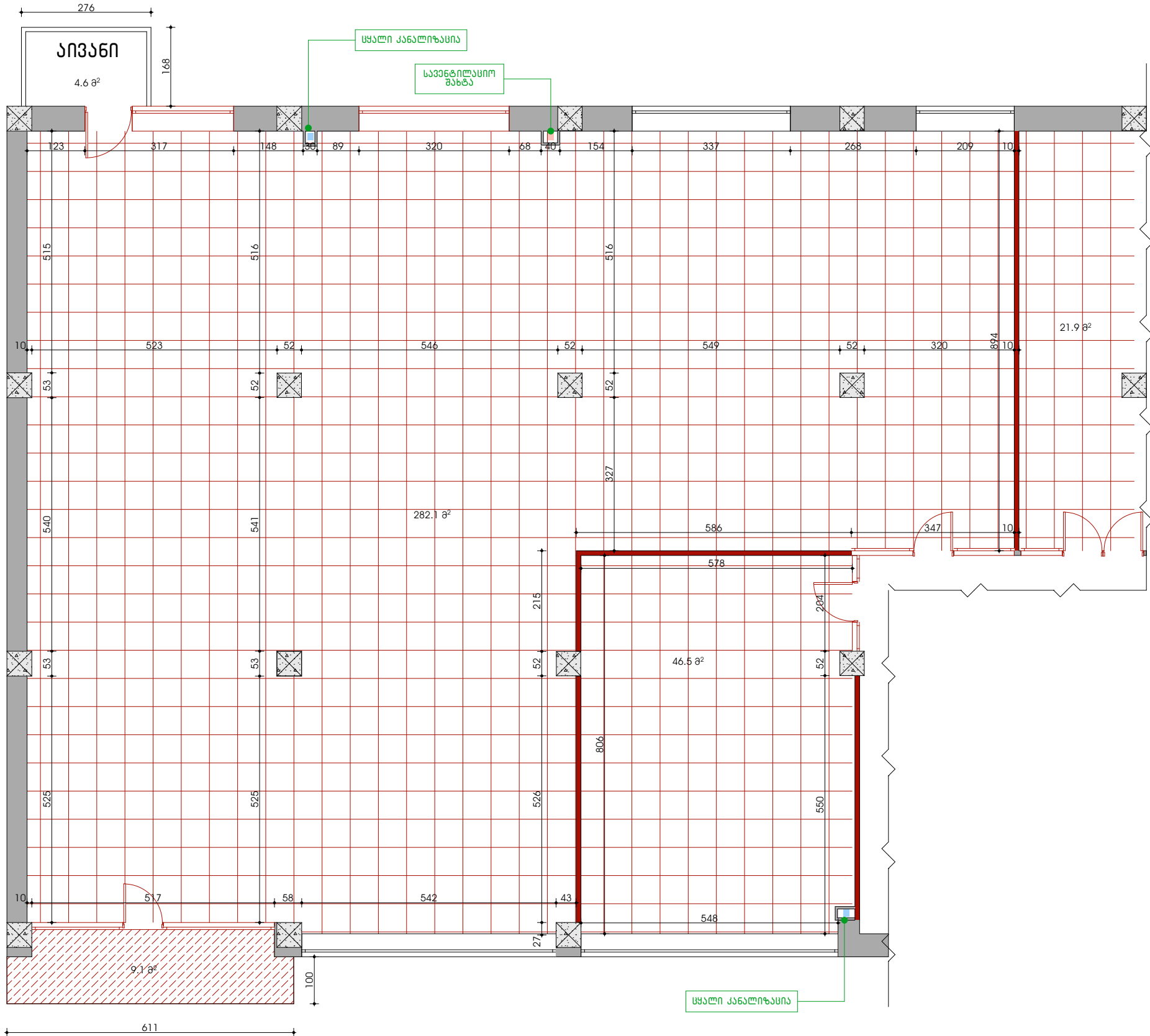
- Top Left Room:** Dimensions 276 (width) and 168 (height). Area: 4.6 მ².
- Top Right Room:** Dimensions 21.9 მ².
- Central Room:** Dimensions 282.1 მ².
- Bottom Left Room:** Dimensions 9.1 მ².
- Bottom Right Room:** Dimensions 46.5 მ².

Other dimensions and labels include:

- Top Wall:** 317, 148, 89, 320, 68, 40, 154, 337, 268, 209, 10.
- Left Wall:** 123, 515, 10, 53, 540, 53, 525, 10.
- Right Wall:** 894, 10.
- Bottom Wall:** 523, 52, 546, 52, 549, 52, 320, 586, 578, 204, 550, 548, 27, 43, 542, 58, 517, 100, 611.
- Internal Dimensions:** 516, 52, 541, 53, 525, 215, 52, 806, 526, 406, 548.
- Labels:** სველი კანალიზაცია (Sewerage), სავეტილაციო ზონა (Ventilation zone).

თარიღი	2024	ნახაზი:	
მესტაბი			
სტაღი	ფარცღი	ფარცღი	
3.			

ახალქალაქის ფილიალი
ლიბერთი ბანკის ახალქალაქის ფილიალის პროექტი
სადამონტაჟო გეგმა. შ 1:100



LIBERTY

ფორმატი A-3

თბილისი-2024

დავითაძე N

ქვესტრუქცია

პროექტის ნიშნები

არსებული პარამეტრული ფილა

დამონტაჟი - 344 მ²

არსებული ლამინირებული იატაკის

დამონტაჟი - 0 მ²

არსებული ბლოკის ჯაჭვის

დამონტაჟი - 0 მ²

არსებული თაბამირფეხის ბიზნის

დამონტაჟი - 96 მ²

არსებული იატაკის საფარის

დამონტაჟი - 9.5 მ²

არსებული ჯოჯოხეთის

დამონტაჟი - 0 მ²

გენერაციები

დამკვეთი:

სს ლიბერთი ბანკი

პრ. სახელმწიფო:

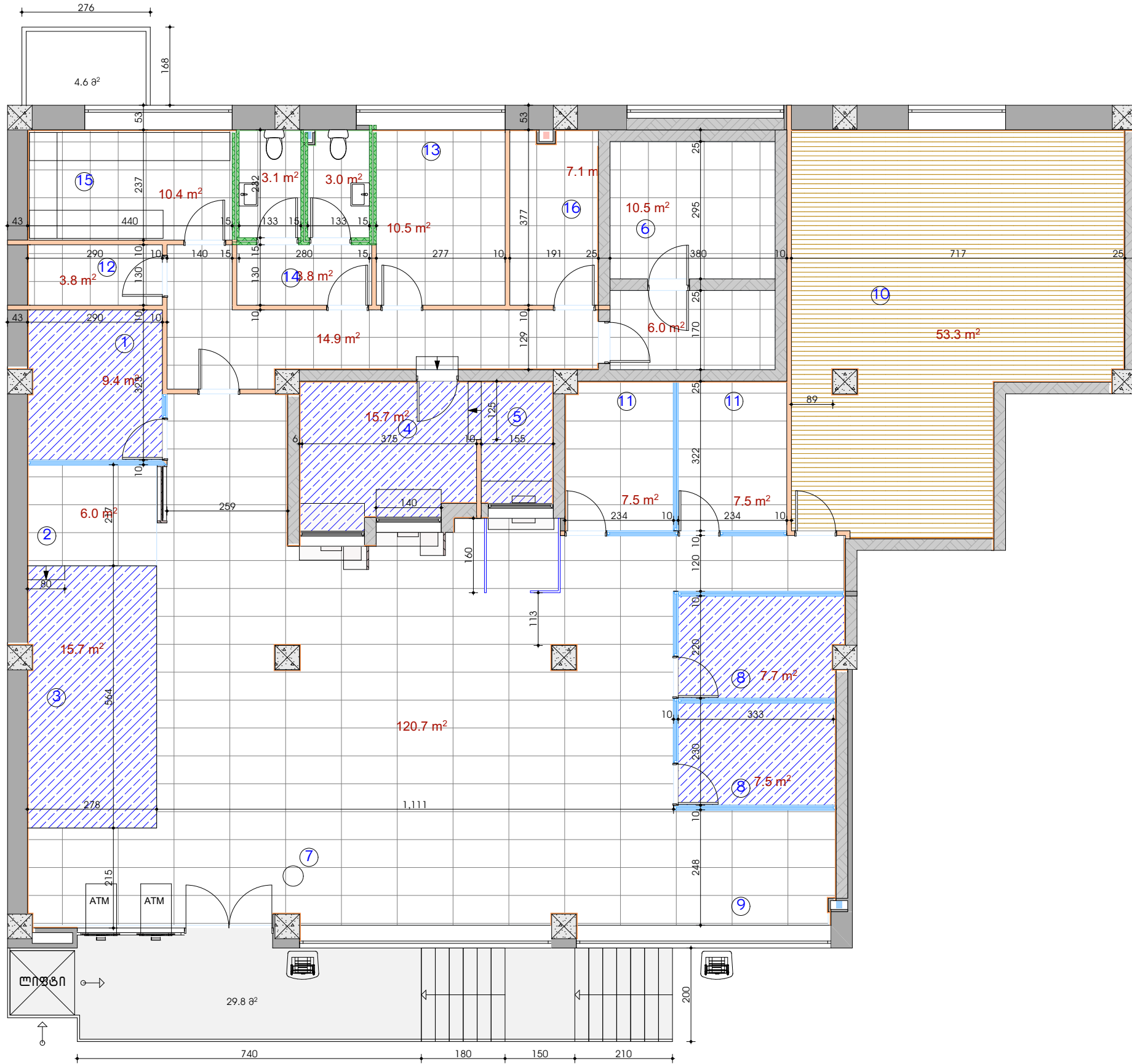
ლიბერთი ბანკის ახალქალაქის ფილიალის პროექტი

მისამართი:

ახალქალაქი, თაბამირფეხის ქ. N87/5

თანამდებობა	გვარი	სახელი
არქიტექტორი	გ. გაყულაშვილი	<i>გ. გაყულაშვილი</i>
არქიტექტორი	გ. გაყულაშვილი	<i>გ. გაყულაშვილი</i>
დაამუშავა	გ. გაყულაშვილი	<i>გ. გაყულაშვილი</i>
დაამუშავა		
თარიღი	2024	ნაზი:
მასშტაბი		
სტადია	ფურცელი	ფურცელი
3.		

ახალქალაქის ფილიალი
ლიბერთი ბანკის ახალქალაქის ფილიალის პროექტი
იაბანის მოწყობის გეგმა. შ 1:100



LIBERTY

ფორმატი A-3

თბილისი-2024

დავითაძე

ქვეყნის სახელი

პროექტის ნიშნები

- პროექტის ნიშნები მარალი ხარისხის 60X120 სმ 121 მ²
- პროექტის ნიშნები მარალი ხარისხის 60X60 სმ 73 მ²
- პროექტის ნიშნები მარალი ხარისხის 60X60 სმ 77 მ²
- პროექტის ნიშნები მარალი ხარისხის 60X60 სმ 0 მ²
- პროექტის ნიშნები მარალი ხარისხის 60X60 სმ 0 მ²
- პროექტის ნიშნები მარალი ხარისხის 60X60 სმ 0 მ²
- პროექტის ნიშნები მარალი ხარისხის 60X60 სმ 0 მ²
- პროექტის ნიშნები მარალი ხარისხის 60X60 სმ 0 მ²

შენიშვნები

დავითაძე:
სს ლიბერთი ბანკი

პრ. სახელმძღვანელო:
ლიბერთი ბანკის ახალქალაქის ფილიალის
პროექტი

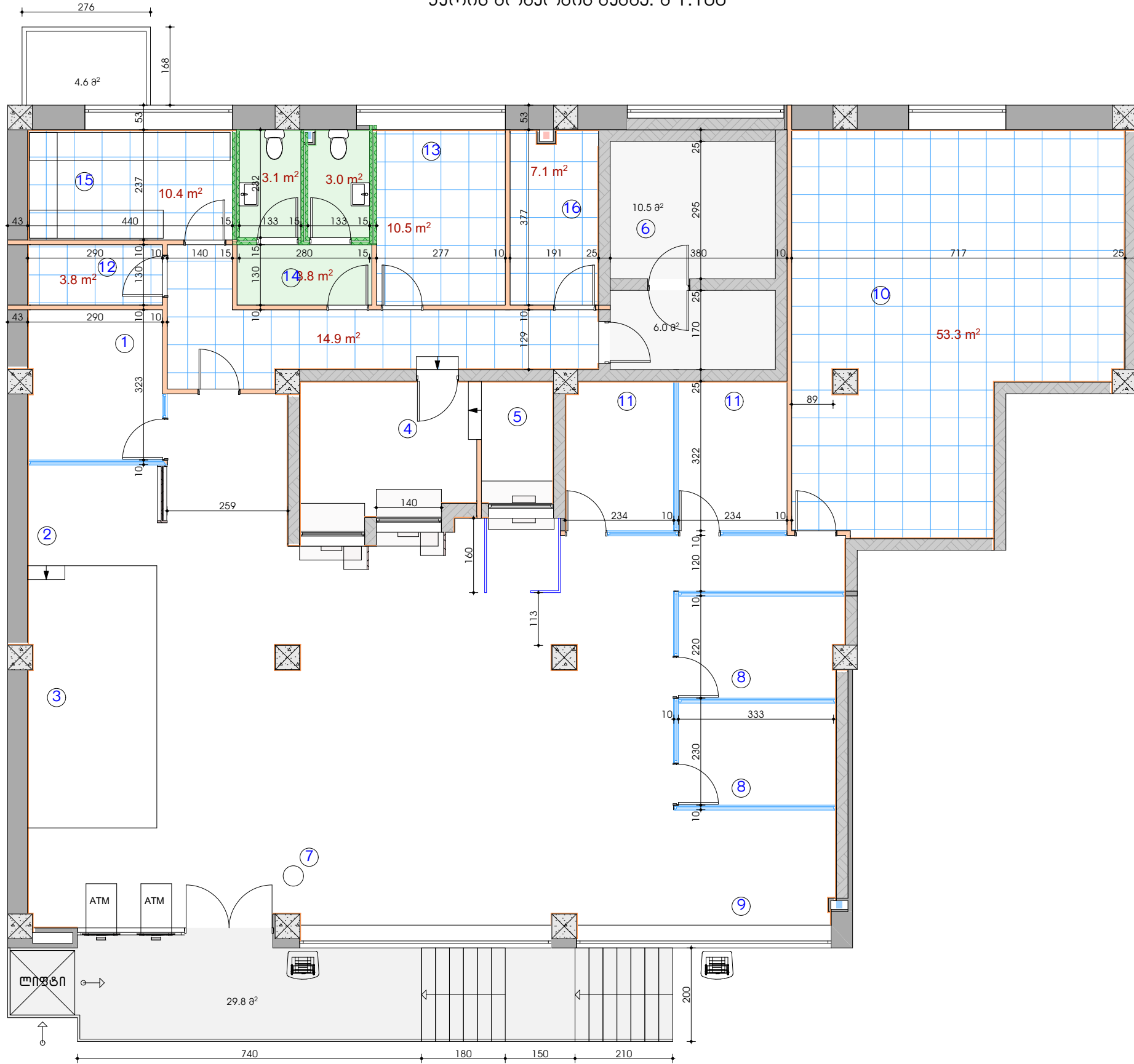
მისამართი:
ახალქალაქი, თავესუფლის ქ. N87/5

თანამდებობა	გვარი	სახელი
პროექტის ნიშნები	გ. გუგუშვილი	გ. გუგუშვილი
პროექტის ნიშნები	გ. გუგუშვილი	გ. გუგუშვილი
დავითაძე	გ. გუგუშვილი	გ. გუგუშვილი
დავითაძე		

თარიღი	2024	ნაწილი:
მასშტაბი		
სტადია	ფურცელი	ფურცელი
ს.		

ახალქალაქის ფილიალი
ლიბერთი ბანკის ახალქალაქის ფილიალის პროექტი

ჭარის მოწყობის გეგმა. მ 1:100



LIBERTY

ფორმატი A-3

თბილისი-2024

დაკვეთა №

პროექტის სახელი

პროექტის ნიშნები

- თაბაშირ-გუგუშის შეიღებული ჯარი 215 მ²
- ნაგებობის თაბაშირ-გუგუშის შეიღებული ჯარი 9.9 მ²
- არსებობის შეიღებული ჯარი 99.9 მ²

შენიშვნები

თაბაშირ-გუგუშის და არსებობის ჯარი მოწყობის 3.2 მ სიმაღლეზე (გამოწევის გარეშე)

დამკვეთი:
სს ლიბერთი ბანკი

პრ. სახელმწიფო:
ლიბერთი ბანკის ახალქალაქის ფილიალის პროექტი

მისამართი:
ახალქალაქი, თავისუფლების ქ. N87/5

თანამდებობა	გვარი	სახელი
არქიტექტორი	გ. გუგუშვილი	გ. გუგუშვილი
არქიტექტორი	გ. გუგუშვილი	გ. გუგუშვილი
დაამუშავა	გ. გუგუშვილი	გ. გუგუშვილი
დაამუშავა		

თარიღი	2024	ნაწილი:
მასშტაბი		
სტადია	ფურცელი	ფურცელი
ს.		

ახალქალაქის ფილიალი
ლიბერთი ბანკის ახალქალაქის ფილიალის პროექტი

სანათების განლაგების გეგმა. მ 1:100



LIBERTY

ფორმატი A-3

თბილისი-2024

დავითაძე N

ქვეპროექტი

პროექტის ნიშნები

გეგმვა

დამკვეთი:

სს ლიბერთი ბანკი

პრ. სახელმწიფო:

ლიბერთი ბანკის ახალქალაქის ფილიალის
პროექტი

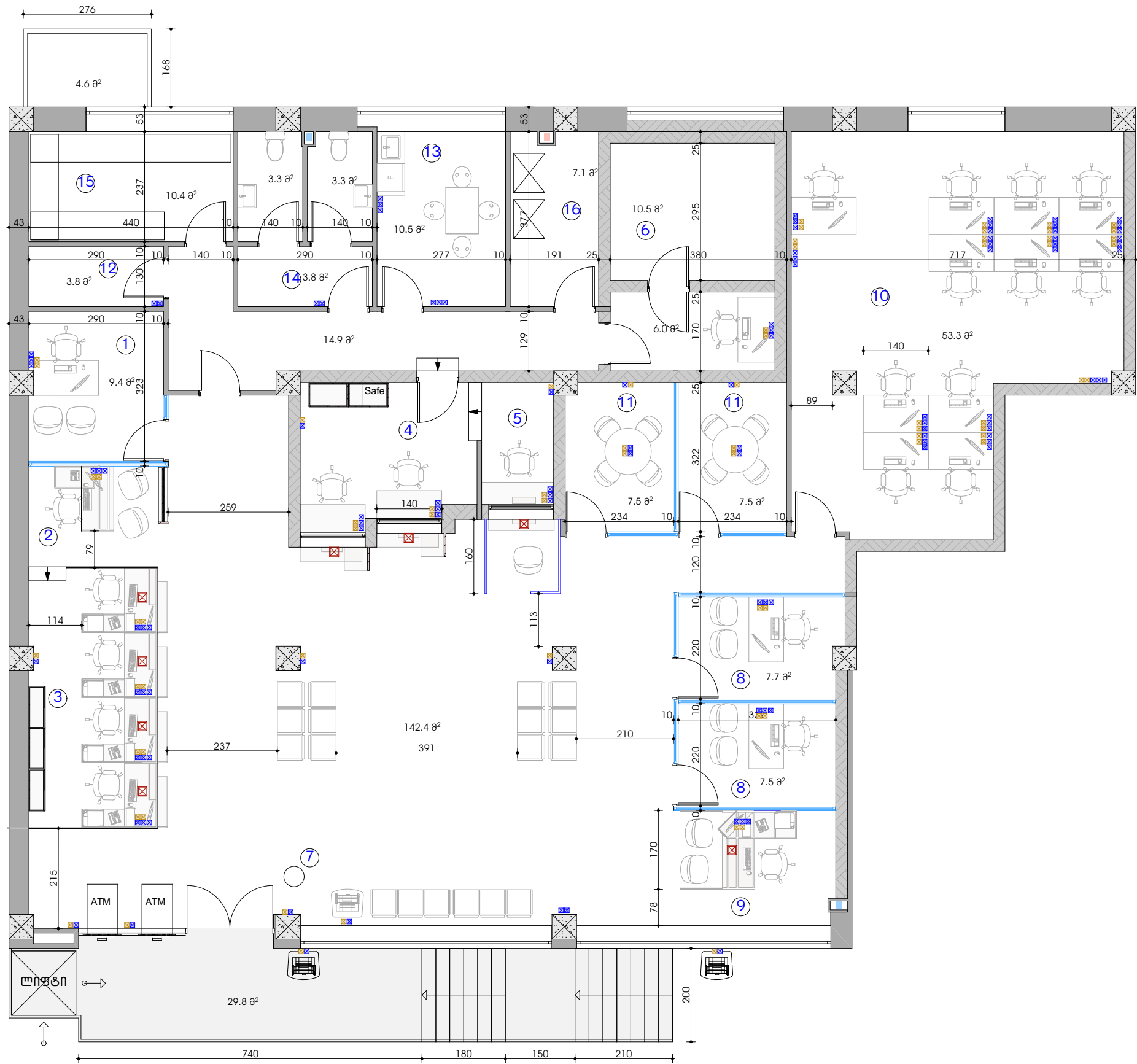
მისამართი:

ახალქალაქი, თავისუფლების ქ. N87/5

თანამდებობა	გვარი	სახელი
არქიტექტორი	გ. გაყულაშვილი	გ. გაყულაშვილი
არქიტექტორი	გ. გაყულაშვილი	გ. გაყულაშვილი
დაამუშავა	გ. გაყულაშვილი	გ. გაყულაშვილი
დაამუშავა		

თარიღი	2024	ნაწილი:
მასშტაბი		
სტადია	ფურცელი	ფურცელი
3.		

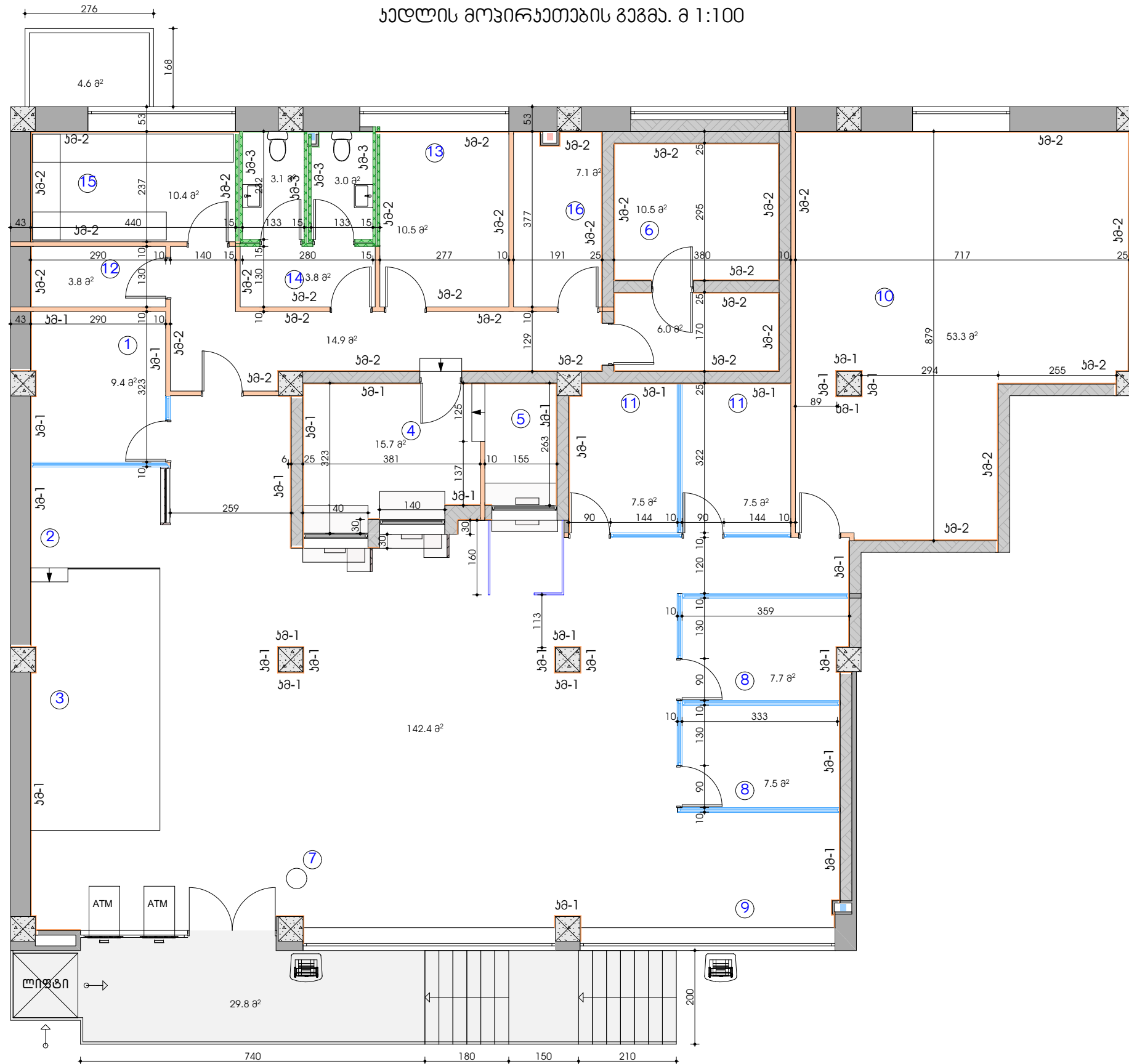
ახალქალაქის ფილიალი
ლიბერთი ბანკის ახალქალაქის ფილიალის პროექტი
როგებების განლაგების გეგმა. მ 1:100



LIBERTY		
ფორმატი A-3	თბილისი-2024	
	დაავაშთა №	
ქვეყნის სახელი		
პროექტის ნომერი		
<div><div><input checked="" type="checkbox"/></div> დენის როლები</div> <div><div><input checked="" type="checkbox"/></div> ქსელის როლები</div>		
პროექტის სახელი		
პროექტის აღწერა		
დაამუშავა:		
სს. ლიბერთი ბანკი		
პრ. სახელმწიფო:		
ლიბერთი ბანკის ახალქალაქის ფილიალის პროექტი		
მისამართი:		
ახალქალაქი, თავისუფლების ქ. N87/5		
თანამდებობა	გვარი	სახელი
არქიტექტორი	გ. გაყულაშვილი	გ. გაყულაშვილი
არქიტექტორი	გ. გაყულაშვილი	გ. გაყულაშვილი
დაამუშავა	გ. გაყულაშვილი	გ. გაყულაშვილი
დაამუშავა		
თარიღი	2024	ნახაზი:
მასშტაბი		
სტადია	ფურცელი	ფურცელი
3.		

ლიბერთი ბანკის ახალქალაქის ფილიალის პროექტი

ხელის მოჭირათების გეგმა. მ 1:100



LIBERTY

ფორმატი A-3

თბილისი-2024

დანიშნულება №2

აქსელიანცია

პროგნოზი

58-1 ხეღების ღებვა SAMTEX 20
(თეთრი)

ჰმ-2 ხელუბის ღებჰ VITEX CLASSIC
9010 (თაბერი)

ამ-3 ხედლების მოპირებობა
ხარამიხული ფილავით

შპს "საქსტელკომ"

დამხვეთი:

სს უიბართი ბანკი

პრ. სახელმძღვანელო:

ლიბერთი ბანკის ახალქალაქის ფილიალის
პროექტი

მისამართი:

ახალქალაქი, თავისუფლების ქ. N87/5

თანამდებობა	გვარი	ხელმოწერა
არჩიბახიძე	გ. შაყლაშვილი	<i>გ. შაყლაშვილი</i>
არჩიბახიძე		
ლაშვავა	გ. შაყლაშვილი	<i>გ. შაყლაშვილი</i>
ლაშვავა		

თარიღი	2024	ნახაზი:	
მესამე			
საბოლოო		ფარგული	ფარგული
3.			

<div>LIBERTY</div>		
ფორმატი A-3	თბილისი-2024	
	ფაქსი №	
ქვეყნის სახელი		
პროცესის დეტალები		
პროცესის დეტალები		
პროცესის დეტალები		
დამატებითი:		
სს ლიბერტი ბანკი		
პრ. სახელმწიფო:		
ლიბერტი ბანკის სახელმწიფოს ფილიალის კოორდინატი		
მისამართი:		
სახელმწიფო, თბილისის რაიონი ქ. N87/5		
თანამდებობა	გვარი	სახელი
პროცესის დეტალები	პ. სახელმწიფო	პ. სახელი
დამატებითი	პ. სახელმწიფო	პ. სახელი
დამატებითი		
თარიღი	2024	სახელი:
გამგზავნი		
სახელი	ფორმატი	ფორმატი
პ.		

